



Российская Федерация  
Краснодарский край  
Лазаревский район г.Сочи  
**ЗАКРЫТОЕ АКЦИОНЕРНОЕ ОБЩЕСТВО  
«СОЧИАГРОПРОМПРОЕКТ»**

Свидетельства о допусках на выполнение проектно-изыскательских работ  
№ 002-2012-2318012731-П-2 от 25 декабря 2012г.  
№ 0089.03-2010-2318012731-И-006 от 18 сентября 2012г.

Заказчик: **МДОБУ детский сад №124**

Договор №13027

**Техническое заключение  
о приспособлении МДОБУ детский сад №124,  
по ул.Ачмизова,46 а.Большой Кичмай  
в Лазаревском р-не г.Сочи  
для нужд маломобильных групп населения  
(МГН)**

Директор

Главный инженер проекта


**И.Е. Сбитнев**

**Л.С. Хачатурян**

г.Сочи 2013г.



Обозначение	Наименование	Кол-во листов	Примечание
13027-0-ОДИ.СР	Титульный лист	1	
13027-0-ОДИ.СР	Содержание раздела	1	
13027-0-ОДИ.ТЗ	Техническое заключение	7	
13027-0-ОДИ	Ситуационный план земельного участка с обозначением входов в здание детского сада М 1:500	1	
	Список использованной нормативной документации	1	
	Приложение	2	
	<u>Исходные данные:</u>		
	1. Письмо №10 от 27.03.2013 МДОБУ детский сад №124 г.Сочи	1	
	2. Информационное письмо	1	
	3. Технический паспорт здания	5	

<b>13027-0-ОДИ.СР</b>					
<b>Техническое заключение о приспособлении МДОБУ детский сад №124 по ул.Ачмизова,46 в Лазаревском р-не г.Сочи для нужд маломобильных групп населения (МГН)</b>					
Изм.	кол.	лист	№	Подп.	дата
				<b>Мероприятия по обеспечению доступа инвалидов</b>	
ГИП		Хачатурян			
Арх.		Савельева			
				<b>Содержание раздела</b>	
				<b> ЗАО «СОЧИАГРОПРОМПРОЕКТ»</b>	



### 1. Общая часть

Техническое заключение о приспособлении МДОБУ детский сад №124 для доступа МГН выполнено ЗАО «Сочиагропромпроект» для реализации Федерального Закона «О социальной защите инвалидов в Российской Федерации» № 181-ФЗ, а также исполнения Закона Краснодарского края №1229-КЗ «Об обеспечении беспрепятственного доступа маломобильных групп граждан к объектам социальной транспортной и инженерной инфраструктур, информации и связи в Краснодарском крае», в связи с введением в действие с 01 января 2013года (актуализированной редакции СНиП 35-01-2001) СП «Доступность зданий и сооружений для МГН».

### 2. Существующее положение

Здание детского сада – двухэтажное.

На первом этаже расположены: кабинет заведующей; методический кабинет; медицинский кабинет; вентиляционная камера; кухонный блок; блок постирочной с необходимым набором помещений; туалет. Все помещения соединены между собой коридором шириной 1,2;0,9м.

На втором этаже имеются: буфет, 2 раздевалки; 2 игровые комнаты; туалет и 3 спальные комнаты.

Этажи соединены между собой лестницей. Со второго этажа имеется эвакуационный выход наружу.

### 3. Исследование

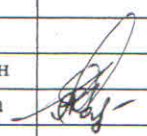
Исследование проводилось путем осмотра, замеров, изучения представленных документов (технического паспорта БТИ) и сопоставления полученных данных с требованиями действующей нормативной базы.

МДОБУ детский сад № 124 не является специализированной, т.е. не предназначен для посещения детьми-инвалидами.

В основное здание необходимо обеспечить доступ родителей - инвалидов, в том числе инвалидов-колясочников.

На основании исследования выявлено следующее:

Вход осуществляется через калитку шириной 1,2м. Движение от входной калитки до здания детского сада происходит по бетонному покрытию. ширина пешеходной дорожке 93см.

						<b>13027-0-ОДИ.ТЗ</b>		
						<b>Техническое заключение о приспособлении МДОБУ детский сад №124 по ул.Ачмизова,46 в Лазаревском р-не г.Сочи для нужд маломобильных групп населения (МГН)</b>		
Изм.	кол.	лист	№	Подп.	дата			
						<b>Мероприятия по обеспечению доступа инвалидов</b>		
						Стадия	Лист	Листов
							1	7
ГИП		Хачатурян				<b>ЗАО «СОЧИАГРОПРОМПРОЕКТ»</b>		
Арх.		Савельева				<b>Техническое заключение</b>		

В настоящем заключении, существующим входам в основное здание присвоены условные номера (см. ситуационный план земельного участка с обозначением входов в здание детского сада М 1:500).

Здание имеет 3 входа на первый этаж и 1 со второго - эвакуационный.

Вход №1 (главный), ведущий на лестничную клетку. Дверь входная - одностворчатая шириной 80 см. высота дверного порога менее 1,4 см. Входная площадка имеет размеры 3,0 x 6,4 м. Навесом входной площадке служит нависающая часть второго этажа.

Вход №2 ведет в коридор. Дверь входная - одностворчатая. Входная площадка имеет размеры 3,0 x 8,6 м. Навесом входной площадке служит нависающая часть второго этажа.

Вход №3 ведет в коридор. Дверь входная - одностворчатая. Входная площадка имеет размеры 3,0 x 6,4 м. Навесом входной площадке служит нависающая часть второго этажа.

Все помещения внутри здания объединены между собой коридором и лестницей. Дверь, ведущая к внутренней лестнице, шириной 80 и 90 см. Нижняя площадка - 1,7 x 2,50 м; промежуточная - 0,9 x 2,50 м. Ограждение с одной стороны деревянное высотой 0,8 м и металлическое - 0,6 м. Ступени не имеют единообразной геометрии: высота ступеней 12 см, 20 см; ширина = 30 см. Лестничный марш шириной 1,25 м.

						13027-0-ОДИ.ТЗ	ЛИСТ
Изм.	кол.	лист	№	подп.	дата		2



4. Сравнительная таблица нормативных требований и фактического положения по доступу МГН в детский сад №124

№ п/п	Функциональные зоны/элементы объекта	Категория инвентаря	Нормативные требования по СП 59.13330.2012 «Доступность зданий и сооружений для маломобильных групп населения. Актуализированная редакция СНиП 35-01-2001»	Фактическое положение	Соответствует/не соответствует	Рекомендации
<b>1. Участок и территория</b>						
1.1	<b>Вход (на территорию):</b>					
	- ширина прохода, калитки, проема в ограждении	К	не менее 1,2м (п. 4.1.7)	1,2м	соответствует	
	- высота порога или перепада у калитки	К	не более 1,5см (п. 4.1.8)	менее 1,5см	соответствует	
1.2	<b>Путь к входу в здание:</b>					<b>привести в соответствие</b>
	- указатели направления движения	К	наличие (п. 4.1.3)	отсутствует	не соответствует	
	- ширина пути движения	К	не менее 1,2м (п. 4.1.7)	93см	не соответствует	
	- продольный уклон пути движения	К	не более 5% (п. 4.1.8)	менее 5%	соответствует	



### 3. санитарно-гигиеническое помещение

3.1	Доля доступных кабин уборных от общего количества	К	7%(но не менее 1) (п.5.3.2)	отсутствует	не соответствует	реконструкция санитарно-гигиенического помещения технически невозможна согласно п.6.18÷6.18.4 СанПиН 2.4.1.2660-10 «Санитарно-эпидемиологические требования к устройству, содержанию и организации режима работы в дошкольных организациях» о количестве санитарных приборов
3.2	Знак доступности кабины для инвалидов	К	наличие (п.5.3.6)	отсутствует	не соответствует	
3.3	Размеры кабины(ширина х глубина)	К	не менее 1,65 х 1,8 м (п.5.3.3;рис.Д.11)	отсутствует	не соответствует	
3.4	Ширина двери кабины	К	не менее 0,9м (п.5.3.3;рис.Д.11)	0,8см	не соответствует	
3.5	Пространство для размещения кресла-коляски рядом с унитазом	К	не менее 0,75м (п.5.3.3;рис.Д.11)	отсутствует	не соответствует	
3.6	Пространство для разворота кресла-коляски	К	диаметр не менее 1,4м (п.5.3.3;рис.Д.11)	отсутствует	не соответствует	
3.7	Откидные опорные поручни, штанги	К,О	наличие (п.5.3.3;рис.Д.11)	отсутствует	не соответствует	
3.8	Система тревожной сигнализации, обеспечивающая связь с персоналом	К	наличие (п.5.3.6)	отсутствует	не соответствует	

### 4. Пути движения (для доступа в зону оказания услуги)

4.1	Ширина пути движения в коридорах,галереях	К	не менее 1,5м (п.5.2.1)	0,9;1,2м	не соответствует
-----	---	---	----------------------------	----------	------------------



4.2	Ширина дверных и открытых проемов в стене, выходов из коридоров	К	не менее 0,9м (п. 5.2.4)	0,7; 0,8; 0,9м	не соответствует (частично)	
4.3	Пространство для разворота кресла-коляски	К	диаметр не менее 1,4м (п. 5.2.2)	имеется	соответствует	
4.4	Лестница внутренняя					не рассматривается как элемент доступа МГН

#### 5. аудиовизуальные информационные системы

5.1	Указатели направления движения	К	наличие (п. 5.5.1)	имеются	соответствует	
5.2	Визуальная и звуковая сигнализация	К,С	наличие (п. 5.5.4; п. 5.5.6)	отсутствует	не соответствует	привести в соответствие (см. приложение)
5.3	Дублирование рельефными знаками информации	С	наличие (п. 5.5.8)	отсутствует	не соответствует	привести в соответствие (см. приложение)
5.4	Кнопка вызова персонала	К	на высоте 0,7м обозначить табличкой со знаком-пиктограммой «Инвалид»	имеется без таблички	не соответствует (частично)	привести в соответствие (см. приложение)

Примечание. К – инвалиды-колясочники; О – инвалиды с поражением опорно-двигательного аппарата; С – инвалиды по зрению; Г – инвалиды по слуху.







### Список использованной нормативной документации:

- СНиП 31-01-2001 «Доступность зданий и сооружений для маломобильных групп населения».
- СП 35-101-2001 «Проектирование зданий и сооружений с учетом доступности для маломобильных групп населения. Общие положения»
- СП 31-102-99 «Требования доступности общественных зданий и сооружений для инвалидов и других групп маломобильных посетителей».
- СП 35-103-2001 «Общественные здания и сооружения, доступные маломобильным посетителям».
- ГОСТ Р 51671-2000 «Средства связи и информационно-технические общего пользования доступные для инвалидов. Классификация. Требования доступности и безопасности».
- ГОСТ Р 52131-2003 «Средства отображения информации знаковые для инвалидов. Технические требования».
- ГОСТ Р 52875-2007 «Указатели тактильные наземные для инвалидов по зрению. Технические требования».
- ГОСТ Р 52875-2007 «Указатели тактильные наземные для инвалидов по зрению».
- СанПиН 2.4.1.2660-10 «Санитарно-эпидемиологические требования к устройству, содержанию и организации режима работы в дошкольных организациях».

								ЛИСТ
								1
Изм.	код.	лист	№	подп.	дата			



## Приложение.



- знак доступности



- указатель направления движения



- дублирование рельефными знаками информации



- кнопка вызова персонала



для облегчения нахождения здания инвалидами по зрению рекомендуется устанавливать на входе звуковые маяки. Можно использовать трансляцию музыки, какой-либо радиопрограммы. Дальность звучания маяка 5-10м.

								ЛИСТ
								1
Изм.	кол.	лист	№	подп.	дата			



Российская Федерация  
Управление по образованию и науке  
администрации г. Сочи  
Лазаревский территориальный отдел  
Муниципальное дошкольное образовательное бюджетное учреждение  
детский сад №124 г. Сочи

354202, г. Сочи, Ачмизова, 46 тел.(8622) 274-31-71  
Регистрационный №1022302790960, ИНН 2318021616, КПП 231801001

Исх. № 10 от 27.03.2013

Директору  
ЗАО «СОЧИАГРОПРОМПРОЕКТ»  
Сбитневу И.Е.

Администрация муниципального дошкольного образовательного бюджетного учреждения детского сада № 124 г. Сочи, просит Вас подготовить проектные решения по обеспечению доступа маломобильных групп населения (МГН) в учреждение детский сад, по адресу: 354202, город Сочи, Лазаревский район, аул Большой Кичмай, дом 46.

Приложение:

1. Информационное письмо управления по образованию и науке администрации города Сочи.
2. Технический паспорт БТИ на объект доступа МГН.
3. Топографическая съемка М1:500.

Заведующая МДОУ



*Андрухаева* Н. Андрухаева





**УПРАВЛЕНИЕ  
ПО ОБРАЗОВАНИЮ И НАУКЕ  
АДМИНИСТРАЦИИ ГОРОДА СОЧИ**

Юных ленинцев ул., д. 5, город Сочи,  
Краснодарский край, 354000.  
Тел. (8622) 64-00-15, факс (8622) 64-71-88  
E-mail: sed@sochi.edu.ru  
http://www.sochi.edu.ru

Руководителям  
образований

учреждений

№ \_\_\_\_\_

## ИНФОРМАЦИОННОЕ ПИСЬМО

В связи с проведенными и запланированными управлением социальной защиты населения проверками обеспеченности доступности маломобильных групп населения (инвалидов – колясочников, слабовидящих и слабослышащих) в учреждения образования необходимо знать:

1. Свод правил «Доступность зданий и сооружений для МГН» введен в действие с 01 января 2013 года (актуализированная редакция СНиП 35-01-2001). Требования данного свода правил распространяются при проектировании новых, реконструируемых, подлежащих капитальному ремонту и приспособляемых зданий и сооружений.

В случае невозможности полного приспособления объекта для нужд МГН следует осуществлять проектирование в рамках **«разумного приспособления»**.

2. **Рамки «разумного приспособления»** должны быть определены в техническом заключении, которое необходимо заказать за счет внебюджетных средств (15 тыс. руб) в организациях, имеющих на это право.

### Рекомендуемые организации:

1. Адлекрский проектный центр – директор Шевейко Олег Вадимович, тел. 2905154
2. Лазаревский проектный институт «Сочиагропромпроект» - Хачатурян Лев Сергеевич, тел. 2707983, сот. 89182011880
3. Председатель общественной организации инвалидов «Возрождение» - Тамаришвили Деви Михайлович, сот. 89182052027
4. ООО «Краевой центр средств реабилитации» - Матюков Александр Валентинович, сот. 89184304343

Начальник управления

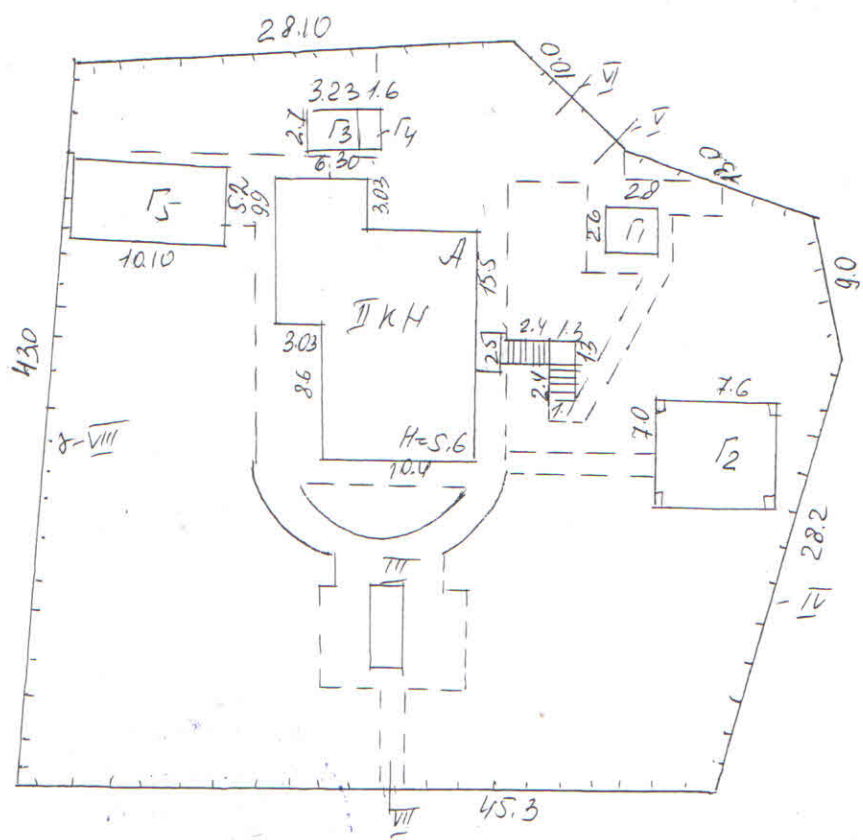
О.Н.Медведева

Генеральный план участка  
 Дом № 46  
 масштаб 1:500



Уг-к свободной

сос. уг-к котлоара



Уг-к свободной

горизонт

На возведение или переоборудование  
 13, 14, 15  
 (литера, помещения, квартиры)  
 разрешение на предельно  
 Дата 10.08.08 Подпись Мещанин



Местанк  
 Каронешова  
 Сидорова  
 10.08.08





# ЭКСПЛИКАЦИЯ

## к поэтажному плану здания (строения)

№ 46

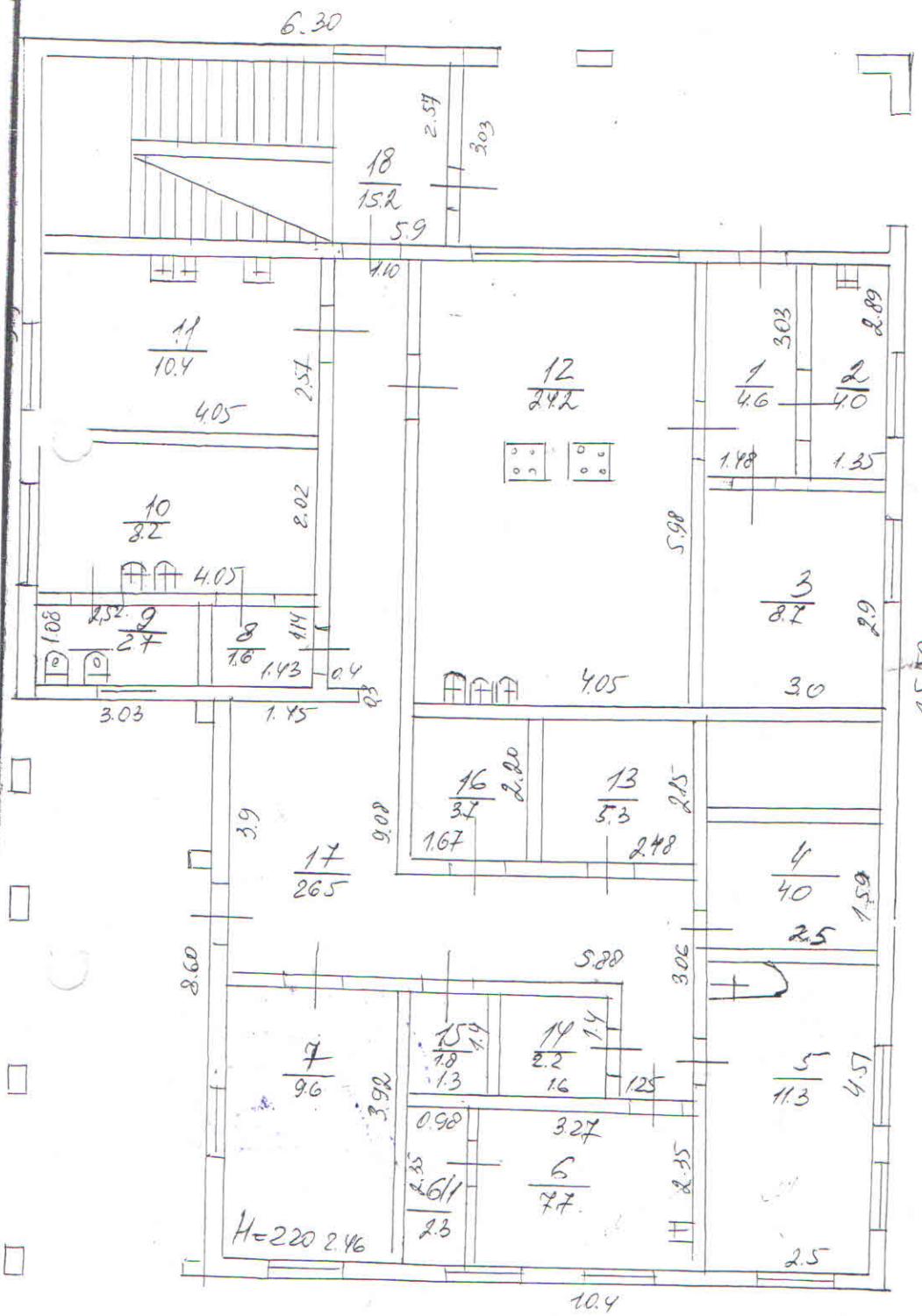
Расположенного в городе (другом поселении) аул Большой Кичмай по ул. (пер.) Ачмизова

Литера по плану	Этаж	Номер помещения	Номер по плану этажа и т.п.	Назначение частей помещения: жилая комната, канцелярское помещение, классная комната, больничная палата, кухня, коридор и т.п.	Формула подсчета площади по-внутреннему обмеру	Площадь в кв.м, предназначенная под помещения				Общая площадь по (этажу, строению)	Площадь балконов, лоджий, веранд и террас	Высота помещения по внутр. обмеру	Площадь мест общего пользования	Самовольно возведенная или переоборудованная площадь
						Общая	жилые	нежилые						
						Общая	в том числе	Основная	вспомогательная					
A	2		20	Буфет		4.8	4.8	4.8			3.00			
A	2		21	Туалет		9.7	9.7		9.7					
A	2		22	Раздевалка		15.2	15.2	15.2						
A	2		22/1	Буфет		4.7	4.7	4.7						
A	2		23	Игровая комната		34.8	34.8	34.8						
A	2		24	Спальная комната		20.7	20.7	20.7						
A	2		25	Спальная комната		24.8	24.8	24.8						
A	2		26	Игровая комната		48.2	48.2	48.2						
A	2		26/1	Спальная комната		27.6	27.6	27.6						
A	2		27	Раздевалка		6.4	6.4	6.4						
				<b>Итого по этажу</b>		<b>196.9</b>	<b>187.2</b>	<b>187.2</b>	<b>9.7</b>	<b>196.9</b>				
				<b>Всего по зданию (строению)</b>		<b>350.9</b>	<b>284.4</b>	<b>284.4</b>	<b>66.5</b>	<b>350.9</b>				

252

865

I  
 на строения лит А  
 ул. Александровская дом № 46  
 масштаб 1:100



лист А  
 17-2.4



Шестопалов  
 Кудаченко  
 Сухарев  
 10.1.08 2007

